

II Simposi

Aprenentatge Servei

i Servei Comunitari AMBIENTAL



Punt d'Assessorament Energètic/
Institut Bernat Metge

Fem Comunitat Energètica

als barris de La Verneda i La Pau

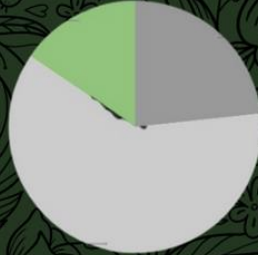


1. Presentació del projecte

Curs 2020-21

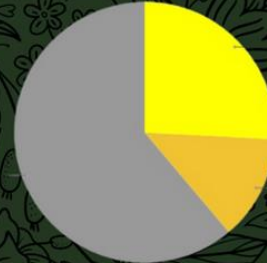
Analisi de les factures de gas i electricitat + el potencial solar del nostre Institut

ÚS PREVI DE L'ENERGIA



- No renovable (elèc.) [23'3%]
- No renovable (gas) [61'2%]
- Renovable (elèc.) [15'5%]

INSTAL·LACIÓ FOTOVOLTAICA



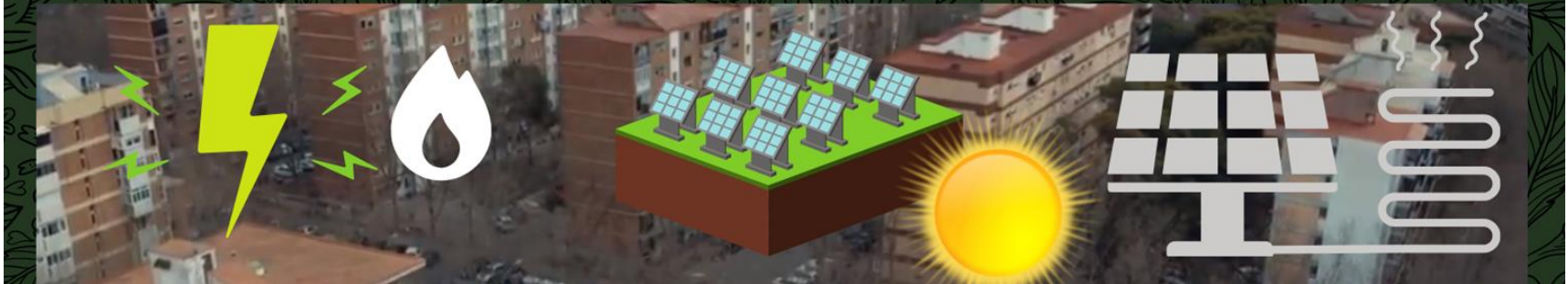
- Gas [61'2%]
- E. fotovoltaica [25'8%]
- E. de la xarxa [13'0%]

INSTAL·LACIÓ FOTOVOLTAICA + SOLAR TÈRMICA



- E. fotovoltaica [12,9%]
- E. de la xarxa [25,9%]
- Solar tèrmica [61,2%]

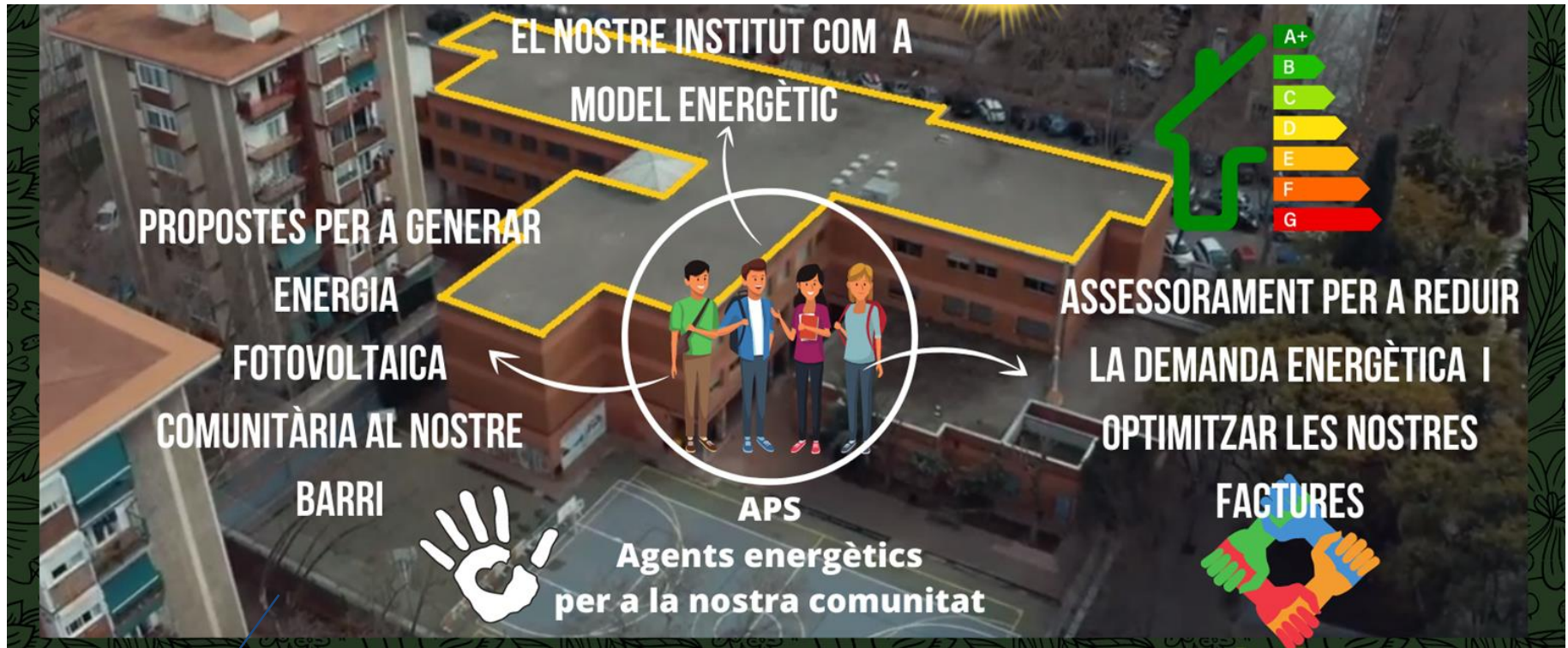
PODEM PASSAR DE SER CONSUMIDOR@S A SER AUTOSUFICIENTS + PRODUCTOR@S D'ENERGIA





1. Presentació del projecte

Curs 2021-22



Consell de barri + contacte amb entitats del Districte + Punt d'Assessorament Energètic



2. Com s'ha dut a terme el projecte APS/SC?

Matèria: Tecnologia

Fases del projecte:

FASE 1: UD1 de la matèria dedicada a l'habitatge, instal·lacions, serveis i energia. (35h)

FASE 2: Formació específica “Punt d'Assessorament Energètic” + professora de Tecnologia (6h)

FASE 3: Treball en grups cooperatius coordinats per la professora de Tecnologia (10h).



2. Com s'ha dut a terme el projecte APS/SC? Treball en grups cooperatius

Idea Estratègia Web Contingut Codis QR Materials de difusió	Participació en diverses fires i jornades on s'ha fet difusió del projecte	Generació de fulletons i repartiment d'aquest material per tot el barri
--	---	--



3. Quins han estat els aprenentatges del projecte?

Potència vs Energia



Com estalviar energia (i diners)?

Si...
 $\text{Energia (kWh)} = \text{Potència (kW)} \times \text{temps (h)}$

Per...





3. Quins han estat els aprenentatges del projecte?

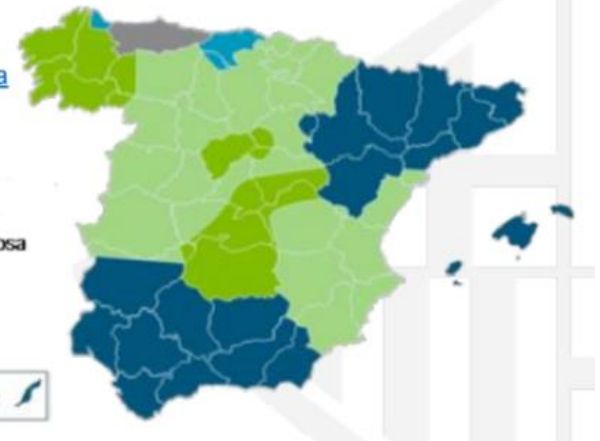
Circuit de l'electricitat

Generació Transport Distribució Comercialització



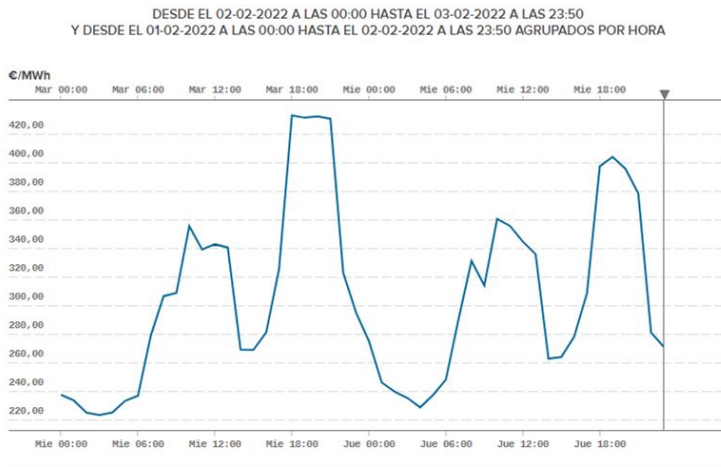
www.iberdrola.com/areaprivada

- Endesa
- Iberdrola
- Gas Natural Fenosa
- HC Energía
- E.ON España



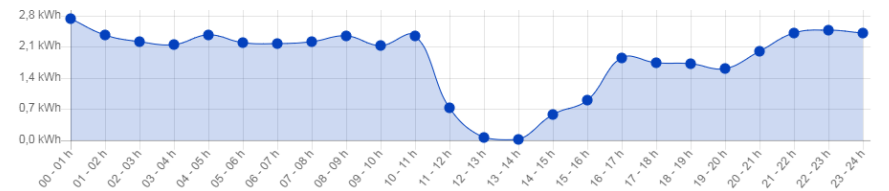


3. Quins han estat els aprenentatges del projecte?



Consumida

Representació diària 15-01-2022



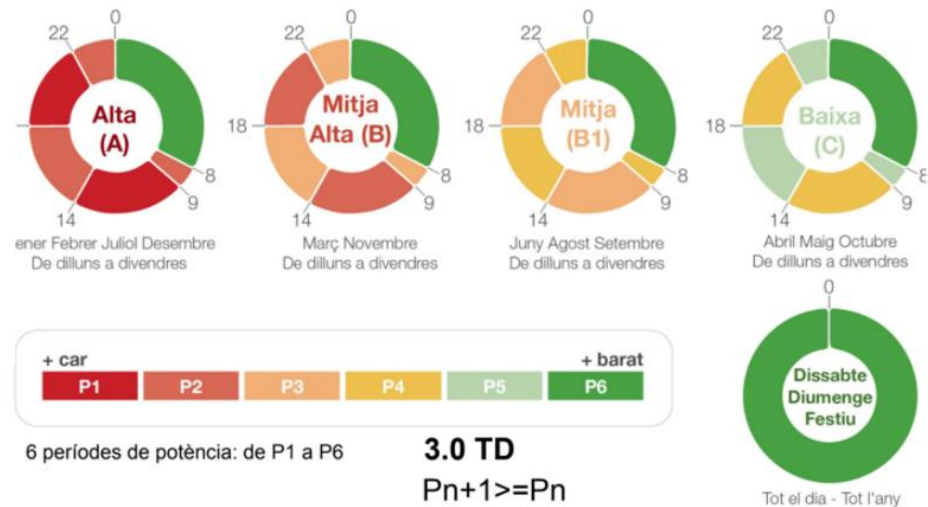
PVPC on tothom té discriminació horària



2 períodes de potència, una pel període vall, un altre pel punta i pla. **PODEN SER DIFERENTS**

El preu de la potència del període vall és un 95% inferior

El preu de l'energia del període vall és un 95% i el pla és un 69% inferior al punta





4. En què ha consistit el servei i qui l'ha dut a terme?



*Estalvia
i actua!*



*Reduïm les nostres
factures elèctriques
als barris de
La Verneda i La Pau*





4. En què ha consistit el servei i qui l'ha dut a terme?

Plaça de la Cultura

Cultura de plaça!

22 juny de 2022
De 17.30 a 22.30h

La Pau

JOCS D'AIGUA
REVERDEM LA PLAÇA
BATUCADA
DIBUIXEM EL MURAL CONVIVIM
TALLER CUINA INFANTIL

Veïnes i veïns, de totes les edats, juguem i fem nostra la plaça.

PUNT OMNIA LA PAU

Districte de Sant Martí @Bcn_SantMartí

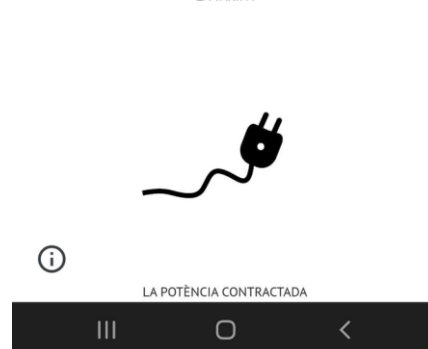
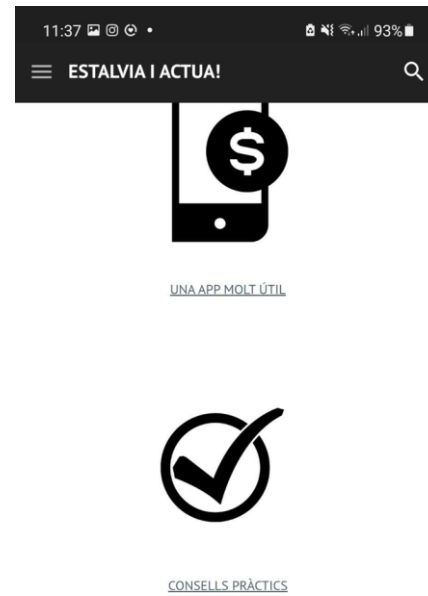
Ajuntament de Barcelona





5. A qui ha beneficiat l'acció del servei?

[Link al WEB: Fem comunitat energètica](#)





6. Valoració

Interna: Proposta de millores organitzatives de cara a la propera edició.

Externa: Reunió taula d'inclusió amb els diferents agents del barri (juliol)